

François BOUSCH

Au-delà du rêve

Au Jeune trio d'anches de Paris

Pour hautbois, clarinette, basson et piano

www.francois-bousch.net

Au Jeune trio d'anches de paris

Au-delà du rêve

1976

Pour hautbois, clarinette, basson et piano

Durée : 10' environ

Texte de programme :

La création mondiale d' *Au-delà du rêve* (1976), pour trio d'anches et piano préparé, eut lieu à la Villa Médicis à Rome par le "Jeune trio d'anches de Paris" dédicataire de l'oeuvre.

Cette oeuvre exprime une atmosphère particulière, les quatre instruments semblent n'en former qu'un, le son s'inspire de l'électroacoustique.

La préparation du piano, très différente de celle effectuée par exemple par John Cage, joue selon les registres sur des timbres et des grains différents. Les extrêmes sont intacts, le grave et l'aigu sonnent "modulation en anneau" et le médium "distorsion". Les bois jouent sur l'évolution interne du son : battements accélérés et ralentis, micro-intervalles, multiphoniques (modulation) plus ou moins stables, sons "qui roulent", bisbigliandos aigus entremêlés... Grâce à un contrôle précis, la "vie" du son, son phrasé "intérieur" et sa "respiration" forment la microstructure de la musique.

Le but de ces techniques est de provoquer "*Au-delà du rêve* »... la vie intérieure de l'oeuvre, tantôt explosive, tantôt trouble, tantôt calme.

François Bousch

Program Note:

The world premiere of *Beyond the Dream* (1976), for reed trio and prepared piano, took place at the Villa Medici in Rome by the "Jeune trio d'anches de Paris" to whom the work is dedicated.

This work expresses a particular atmosphere, the four instruments seem to form only one, the sound is inspired by electroacoustics.

The piano preparation, very different from that carried out for example by John Cage, plays according to the registers on different timbres and grains. The extremes are intact, the bass and treble sound "ring modulation" and the medium "distortion". The woodwinds play on the internal evolution of the sound: accelerated and slowed down beats, micro-intervals, more or less stable multiphonics (modulation), "rolling" sounds, intermingled high bisbigliandos...

Thanks to precise control, the "life" of the sound, its "inner" phrasing and its "breathing" form the microstructure of the music.

The aim of these techniques is to provoke "*Beyond the dream*"... the inner life of the work, sometimes explosive, sometimes troubled, sometimes calm.

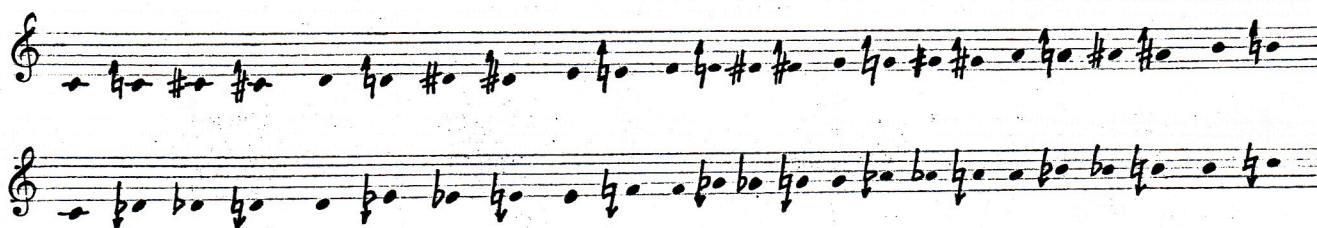
François Bousch

Principaux signes utilisés dans la partition

Notation des HAUTEURS (cf notation Obouhow 1916)



Cette notation remplace les notations suivantes :

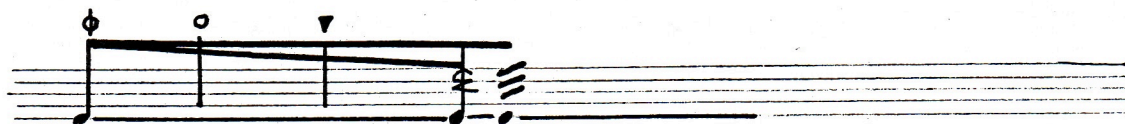


Instruments à vent

N.B. la partie de clarinette est écrite en si bémol.

Abréviations et graphismes utilisés :

- | | |
|------------------|--|
| i = index | tr = trille habituel |
| m = majeur | tr = trille du même son avec un doigté non habituel qui change la couleur du son |
| a = annulaire | tr ~~~~~ trille accéléré peu à peu |
| au = auriculaire | tr ~~~~~ trille ralenti peu à peu |
| g = main gauche | |
| dt = main droite | |



Son répété, progressivement accéléré et transformé:

- ◊ en changeant sa couleur : doigté non habituel
- en jouant smorzato : accent de souffle
- ▼ en jouant staccato
- ⌚ en jouant staccatissimo : cf. Quintette à vent de Ligeti
- ≡ en jouant flatterzunge

haut bois

doigtés

A

↑x 2 do do

↑x 2 bis do ↑x do

↑x 1 do si do

↑x 1 mi mi

↑x lab doigté du mi + clé de mi b

A $\frac{e}{x}$ do

B $\frac{e}{x}$ fa

C do

D $\frac{e}{x}$ mi si

E $\frac{e}{x}$ mi

F' $\frac{e}{x}$ si

B

spatule

G do si

spatule

H

Hand diagram with fingers numbered 1-4. Notes: do# si b.

Hand diagram with fingers numbered 1-4. Note: do#.

Flatt.
tr au. g.

Hand diagram with fingers numbered 1-4. Note: do#.

C A

Hand diagram with fingers numbered 1-4. Note: do#.

D o en son harmonique K

ne pas changer de doigt
relâcher la pression des lèvres

Hand diagram with fingers numbered 1-4. Note: do#.

E +1 ajoutez la 1ère clef d'octave

L

Hand diagram with fingers numbered 1-4. Note: do#.

G A

doigts cf lettre **A**

Hand diagram with fingers numbered 1-4. Note: do#.

Hand diagram with fingers numbered 1-4. Note: mi b.

clarinette si b doigtés

A

sol#

B

fa sol#

mi b g. fa# de sol#

C

NOTA BENE

clés de cadence { 4 3 2 1 de 12° 12°

son fende do#

D

son fende fa

E

re# chrom. do# chrom.

F'

legato sol# g. chrom. effet

G

la

fa la do#

sol# do# re# chrom.

Basson

doigtés

A

Section A contains seven fingerings (A-G) for notes in the bass clef. Each fingering is shown as a diagram of the bassoon keys with circles representing fingers and triangles representing keys. The notes are: A (two fingerings), B (two fingerings), C (two fingerings), D (two fingerings), E (two fingerings), F (two fingerings), and G (two fingerings). Musical notation for each note is provided below the diagrams.

ouvrir la clé de
trille à moitié
à partir du doigté
du ré.

B

Section B contains two fingerings (G-H) for notes in the bass clef. Each fingering is shown as a diagram of the bassoon keys with circles representing fingers and triangles representing keys. The notes are: G (two fingerings) and H (two fingerings). Musical notation for each note is provided below the diagrams.

{ doigté
habituel puis

puis { doigté
habituel

Musical notation for note H in section B, showing the note on a bass clef staff with a dynamic marking of *fz*.

Diagram of fingerings for note I, showing the arrangement of fingers and keys on the bassoon.

I

Musical notation for note I in section B, showing the note on a bass clef staff with a dynamic marking of *fz*.

D

effleurer

n.vib.

j

K

effleurer pour produire
des modulations dans le son

F'

G

A **A**

ouvrir très légèrement et très progressivement l'index gauche pour provoquer:

des battements
 { accélérés
 peu à peu

une modulation, des battements
 { ralentis
 peu à peu

jusqu'au retour du
 son initial

PIANO

Préparation du piano

- 15 vis "mécanique" de 2cm de longueur et 0,6 d'épaisseur
- 1 enveloppe de papier fort
- 1 carnet revêtu de plastique
- 19 fusibles en verre (comme ceux utilisés pour les magnétophones Revox ou bien les amplificateurs)
- 1 corde de guitare "mi chanterelle" soit métallique, soit en nylon enduit de collophane

N.B.

Les vis sont placées entre les deux cordes formant le son, ou bien quand il y a trois cordes, elles sont placées de la façon suivante:



La place des fusibles est plus déterminée par l'échelle ascendante des accords qu'elles engendrent que par leurs places mesurées.

Les fusibles sont placés entre les cordes 2 et 3 formant le son, comme l'indique le schéma suivant:



RIEN! 15 vis "mécanique" enveloppe de papier carnet revêtu de plastique 19 fusibles de verre RIEN!

distance approximative de la vis au chevalet près du clavier

28,5 29 29 28,5 26,5 32 32,5 26,5
31 26,5 26,5 26 24 36 35

Signes utilisés dans la partition



cluster en trémolo

Ar. Velds du Rive F. Braud

Au-delà du rêve

François BOUSCH

A $\text{♩} = 60$
n.vib.

Hautbois *f* *p* *f* *vib. normal* **5** **40**

Clarinette *tr* *Flatt.* *A* *Flatt.* *tr* *p*

Basson *n.vib.* *p*

B **15** **C** *Flatt.* **D** **20** *tr* *rapide* *add.* *aud.* *ig.*

Htb *p* *f* *p* *f* *p* *f* *p* *f*

Cl *tr a.g.* *Flatt.* *A* *tr a.g.* *Flatt.* *tr* *Flatt.* *Flatt.* *tr* *Flatt.* *A* *tr* *ppp* *p* *ppp = p* *ppp* *p*

Bon *A* *tr* *f* *p* *Vib. norm.* *B* *C* *f* *p* *f* *p* *f*

2

Htb. *ag.* *p* *tr* *rapide* *ag.* *ig* [25] *ag.* *ad.* *Flatt.* *F* *norm.* *f* *p*

Cl. *tr* *ppp* *Flatt.* *p* *Flatt.* *tr* *ppp* *Flatt.* *p* *Flatt.* *tr* *ppp*

B^{no} *D* *tr* *rapide* *clé mib* *ad.* *E* *tr* *ad.* *clé mib* *Flatt.* *F* *Flatt.* *p* *f* *p*

P^{no}

B

[30]

Htb. *f* *sfx p* *ppp* *mf* [35]

Cl. *f* *sfx p* *mf* *mf*

B^{no} *norm.* *f* *p* *f* *sfx p* *ppp*

P^{no} *ppp* *pp* *(accl.) simile* *(rall.)* *f* *p sempre* *pp* *p sempre* *pp* *p sempre*

Péd. *a* *pp* *mf* *pp* *Péd.*

140

Htb. (d) (d) (d) H f

Cl. D f

Bon. G mf d..

Pno. f pp p sempre pp p sempre * Ped.

145 150

Htb. (d) G mf

Cl. E mf

Bon. H (x) mf

Pno. ff pp p sempre pp f pp p sempre * Ped. * Ped.

65

Htt. I

Cl. B mf f

B^{no} I f ff

P^{no} *pp* *p* *mf* *f* *pp* *p* *mf* *f*

legato *pp* *sempre* *legato* *mf* *pp* *p* *mf* *f* *pp* *p* *mf* *f*

prendre très peu d'anche

ff *pp* *p* *mf* *f* *pp* *p* *mf* *f*

* Péd (à ½) *cresc.* *poco* *poco* *poco*

65

Htt. Flatt. *tr* aug C (en 3^e jusqu'à D) *fff* *ppp*

Cl. Flatt. *tr* mi^b 3 *fff*

B^{no} Flatt. *tr* idt. 3 *fff*

P^{no} *ppp* *rubato legatissimo* *ppp* *mf* *f* *ppp* *mf* *f*

(de très loin, sans attaque, le trait rapide comme issu de la résonance de l'accent antérieur)

Péd. * Péd. * Péd. * Péd. *