

François BOUSCH

Tchouen

À Noélie GISCLOUX

Pour clarinette sib

Tchouen

Pour clarinette sib

À Noélie GISCLOUX

2013

La symbolique du I Ching est à l'origine de Tchouen pour clarinette si bémol. Cet hexagramme représente la difficulté initiale, symbolisée ici par l'association de « Tchen » l'éveilleur et « K'an » l'insondable. Difficulté que l'on surmonte peu à peu, en persévérant par un entraînement rigoureux et constant.

Tchouen m'a été « commandée » par ma petite fille, Noélie, dédicataire de l'œuvre, à l'occasion de son examen de fin de premier cycle au Conservatoire de Lyon.

C'est avec un grand plaisir que j'ai écrit cette petite pièce en pensant à sa joie de vivre et son dynamisme et c'est avec beaucoup d'émotion que je lui offre ce petit cadeau.

Je remercie son professeur Didier Reymond pour ses précieux conseils, tant il est difficile d'écrire pour de jeunes élèves sans jouer soi-même de l'instrument pour lequel on écrit. Je souhaite à tous les clarinettes, jeunes et moins jeunes, beaucoup de plaisir en étudiant cette œuvre.

François BOUSCH

Avril 2013

Nomenclature :

Cette pièce est écrite pour clarinette si bémol.

Conventions générales d'écriture :

Hauteur : Une altération n'est valable qu'une seule fois, pour une seule note, en conséquence le bécarré n'existe plus.

Intensités :



De rien ...

... et jusqu'au silence

• Echelle d'intensités :

ppp pp qp p mp mf qf f ff fff

qp = quasi piano

qf = quasi forte

Articulation de la pièce :

La pièce s'articule en 4 parties :

1^{ère} partie : mesure 1 ;

2^{ème} partie : mesure 30 ;


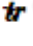
3^{ème} partie : mesure 53 ;

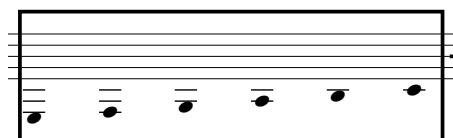
4^{ème} partie : mesure 66 à la fin.

Conventions particulières d'écriture :

• N.B. : Il est particulièrement important que le professeur adapte la partition aux possibilités techniques de l'élève afin de ne pas compromettre le travail de fond élaboré patiemment avec lui.

- Le flatterzunge, toujours délicat à réaliser pour les jeunes clarinettes, peut être omis.
- En ce qui concerne la 2^{ème} partie deux réalisations sont possibles : celle avec la demi-clarinette, ou bien celle avec la clarinette montée normalement et notée « ossia ».
- En ce qui concerne la fin (« Dents sur l'anche »), deux réalisations sont possibles : celle inscrite « Dents sur l'anche » ou bien la version notée « ossia » qui réalise les mêmes mouvements sonores en gardant le jeu avec le bec seul.

- Mesure 1 :  Clarinette montée comme d'habitude, souffle seul.
- Mesure 3 : le souffle est coloré par le trille en *accelerando* **très** progressif qui s'enchaîne sur un flatterzunge (facultatif) réalisé de préférence avec la gorge.
- Mesure 6 : le son multi-phonique s'effectue à partir du doigté du mi grave auquel on ajoute la clé de do # (chalumeau). Le trille lent modifie le résultat sonore, sorte d'accord trillé lentement.
- Mesure 15 :  trille de couleur (dit aussi « bisbigliando ») de lent à rapide. Bien commencer lentement, puis accélérer très progressivement.
- Mesure 27 : le sol# s'obtient à partir du ré aigu en relâchant un peu l'embouchure. Cette note résultante peut différer selon la facture des instruments.
- Mesure 29 : séparer les deux corps de la clarinette et monter le bec directement sur le corps du bas ! jouer ensuite sur ce nouvel instrument ! les notes jouées donnent des sons non tempérés avec la correspondance approximative suivante selon le degré d'enfoncement du bec et la facture de l'instrument :



- Mesure 43 : petite improvisation de préférence avec les notes encadrées, dans le même esprit que les phrases précédentes. Animer de plus en plus, puis calmer le jeu...
- Mesure 49 : ... en enchaînant sur les motifs suivants.
- Mesure 52 : séparer le corps du bas du bec pour jouer à la manière d'un jazzflûte.
- Mesure 54 : approcher légèrement la main près de l'extrémité du bec pour obtenir une légère variation de hauteur.
- Mesure 66 : sons aigus, légers et plaintifs réalisés en positionnant les dents sur l'anche.
- Mesure 71 : attendre le silence total en gardant une posture immobile pendant deux secondes.

Tchouen

À Noélie


François BOUSCH

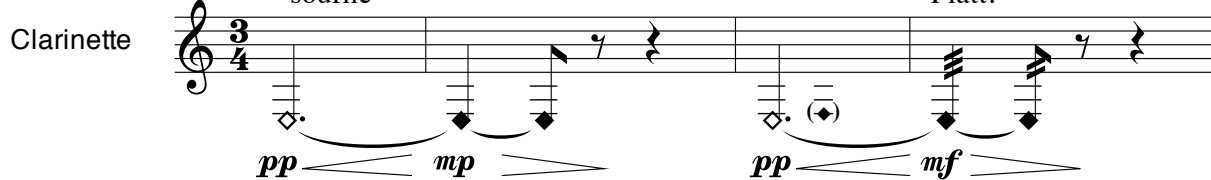
Partition en sib

$\text{♩} = 72$

Clarinette

souffle

tr  Flatt.



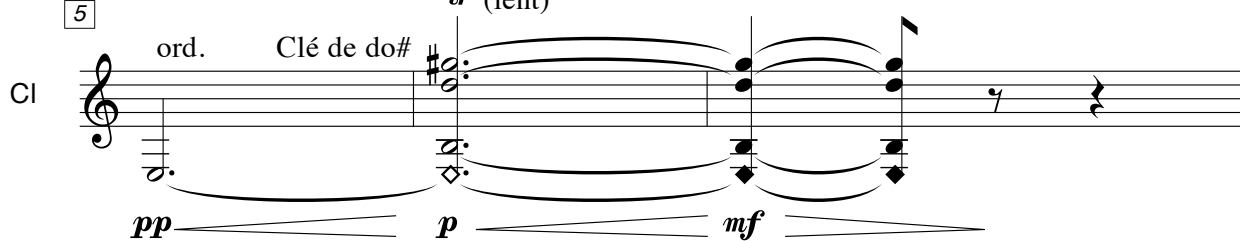
pp *mp* *pp* *mf*

Detailed description: This is the first system of music for the Clarinet. It is written in 3/4 time. The first measure contains a whole note chord of G3, B2, and D3, marked *pp*. The second measure contains a half note G3, marked *mp*. The third measure contains a quarter rest, followed by a quarter note G3 with a trill (tr) and a flat (Flatt.) above it. The fourth measure contains a half note G3, marked *pp*. The fifth measure contains a quarter note G3, marked *mf*. The sixth measure contains a quarter rest, followed by a quarter note G3 with a trill and a flat. The seventh measure contains a quarter note G3, marked *mf*. The eighth measure contains a quarter rest, followed by a quarter note G3 with a trill and a flat. The piece ends with a quarter note G3, marked *mf*. There are dynamic hairpins for *pp* to *mp* and *pp* to *mf*. A trill symbol is shown above the trill notes.

5

ord. Clé de do#

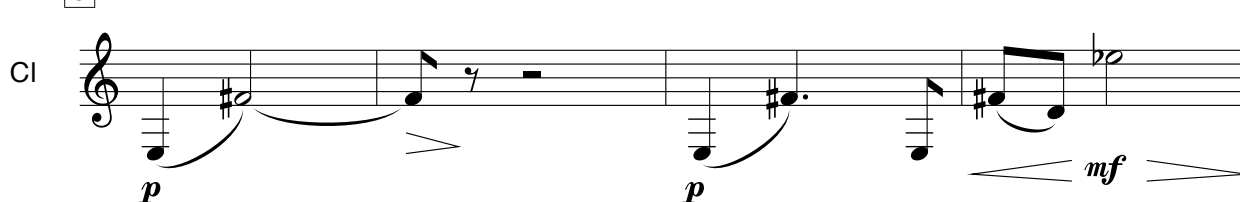
tr (lent)



pp *p* *mf*

Detailed description: This is the second system of music for the Clarinet. It starts with a box containing the number 5. The key signature changes to one sharp (F#), indicated by "ord. Clé de do#". The first measure contains a whole note chord of G3, B2, and D3, marked *pp*. The second measure contains a half note G3, marked *p*. The third measure contains a half note G3 with a trill (tr) and the instruction "(lent)" above it. The fourth measure contains a half note G3, marked *p*. The fifth measure contains a half note G3, marked *mf*. The sixth measure contains a quarter rest, followed by a quarter note G3. The seventh measure contains a quarter rest, followed by a quarter note G3. The eighth measure contains a quarter rest, followed by a quarter note G3. The piece ends with a quarter note G3, marked *mf*. There are dynamic hairpins for *pp* to *p* and *p* to *mf*.

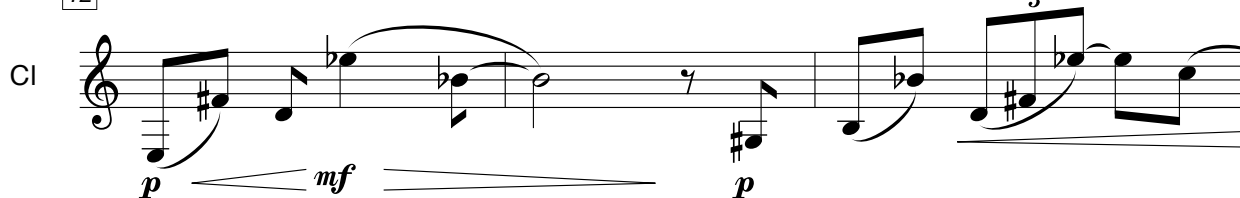
8



p *p* *mf*

Detailed description: This is the third system of music for the Clarinet. It starts with a box containing the number 8. The first measure contains a quarter note G3, marked *p*. The second measure contains a quarter note G3, marked *p*. The third measure contains a quarter note G3, marked *p*. The fourth measure contains a quarter note G3, marked *p*. The fifth measure contains a quarter note G3, marked *p*. The sixth measure contains a quarter note G3, marked *p*. The seventh measure contains a quarter note G3, marked *p*. The eighth measure contains a quarter note G3, marked *mf*. There are dynamic hairpins for *p* to *mf*.

12



p *mf* *p*

Detailed description: This is the fourth system of music for the Clarinet. It starts with a box containing the number 12. The first measure contains a quarter note G3, marked *p*. The second measure contains a quarter note G3, marked *mf*. The third measure contains a quarter note G3, marked *mf*. The fourth measure contains a quarter note G3, marked *mf*. The fifth measure contains a quarter note G3, marked *mf*. The sixth measure contains a quarter note G3, marked *mf*. The seventh measure contains a quarter note G3, marked *p*. The eighth measure contains a quarter note G3, marked *p*. The ninth measure contains a quarter note G3, marked *p*. The tenth measure contains a quarter note G3, marked *p*. The eleventh measure contains a quarter note G3, marked *p*. The twelfth measure contains a quarter note G3, marked *p*. The piece ends with a quarter note G3, marked *p*. There are dynamic hairpins for *p* to *mf* and *p* to *p*. A triplet of eighth notes is marked with a "3" above it.

15 *tr* *Souple* *ritenuto...*

Cl *f* *mf*



19 *a tempo* *tr* *Flatt.*

Cl *p* *p* *mf* *p*



23 *accel.* *rit.* *a tempo* *tr*

Cl *mp* *mf* *f* *p*



26 *relâcher un peu...* *1/2 clarinette*
Bec sur le corps
du bas !

Cl *f* *p*

Tempo libero, rubato

30

Notes entendues

Musical staff for 'Notes entendues' (heard notes), showing a melodic line with a slur and a fermata.

Cl

Notes jouées

Flatt.

Musical staff for 'Notes jouées' (played notes) for Clarinet (Cl). It includes dynamic markings *p*, *mf*, *p*, and *f*, along with a fermata.

Tempo libero, rubato

Flatt.

Ossia

Musical staff for the Ossia part, including dynamic markings *p*, *mf*, *p*, and *f*, and a fermata.



33

Avec humour !

Comme à regret !

Cl

Musical staff for Clarinet (Cl) with performance instructions 'Avec humour !' and 'Comme à regret !'. It includes dynamic markings *f*, *mp*, and *f*, and a fermata.

Avec humour !

Comme à regret !

Musical staff for the Ossia part with performance instructions 'Avec humour !' and 'Comme à regret !'. It includes dynamic markings *f*, *mp*, and *f*, and a fermata.

35

Cl

mf > mp f ff

Flatt.

mf > mp f ff

Flatt.



38

Cl

f p mf mp pp

Flatt.

f p mf mp pp

© François BOUSCH 2013
 Tous droits réservés pour tous pays

© François BOUSCH 2013
 Tous droits réservés pour tous pays

41

Cl

mf *f* *ff*

accel. *rit.* *a T°*

Continuer en improvisant de préférence
avec les notes encadrées, durée : 30 secondes environ...

43

Cl

Continuer en improvisant de préférence
avec les notes encadrées, durée : 30 secondes environ...

46

animer peu à peu... calmer le jeu...

Cl

animer peu à peu... calmer le jeu...



Pour finir...

49

Pour finir...

Cl

mf *mp* *f* *p* Flatt.

Pour finir...

p *p* *mf* *p* Flatt.

52 *Bec seul* $\text{♩} = 72$ ouvert

Légère variation de hauteur en approchant la main

Cl

p *mf*



55 fermé

simile

Cl

mf



58 Flatt.

Cl

p *f* *mp*



61

simile

Cl

p *mf* *mp*

64 simile Flatt.

Cl

f



Dents sur l'anche...

66 Léger, plaintif

Cl

pp

...Bec seul...

Ossia

pp



Posture immobile
pendant 2 secondes

69 *ritenuto...*

Cl

ppp

ritenuto...

Ossia

ppp

Metz, le 17 avril 2013
Durée : 3' 30"

